



Quincaillerie / Hardware

Cosse à hauban standard
Standard wire rope thimbles

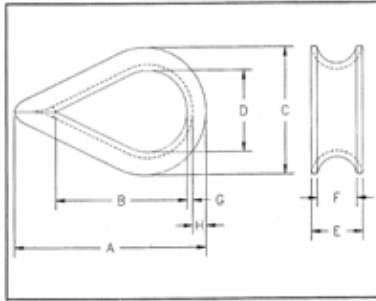


FIG. 1

Cosse à hauban extra lourd
Extra heavy wire rope thimbles

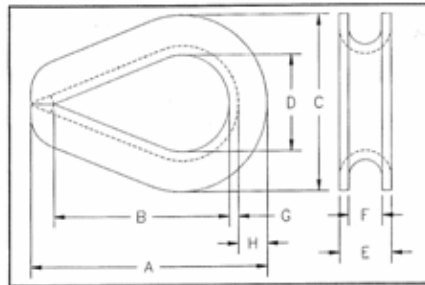


FIG. 2

Cosse model ouvert
Open Pattern thimbles

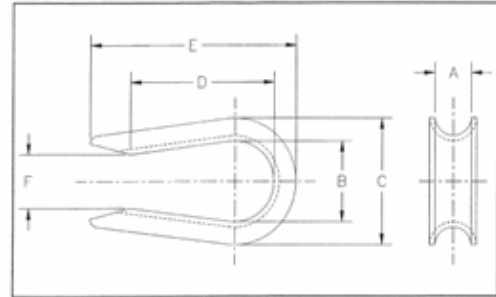


FIG. 3

Numéro de catalogue Catalog number	figure	Diamètre du cable (po.) Rope Diameter (in.)	Poids (lbs) Weight (lbs)	Dimensions po. in.							
				A	B	C	D	E	F	G	H
10-37292	Fig. 1	1/4	0.035	1.94	1.31	1.06	0.69	0.38	0.28	0.05	0.13
10-37318	Fig. 1	5/16	0.4	2.13	1.50	1.25	0.81	0.44	0.34	0.05	0.13
10-37336	Fig. 1	3/8	0.067	2.38	1.63	1.47	0.94	0.53	0.41	0.06	0.16
10-37354	Fig. 1	1/2	0.125	2.75	1.88	1.75	1.13	0.69	0.53	0.08	0.19
10-37372	Fig. 1	5/8	0.345	3.50	2.25	2.38	1.38	0.91	0.66	0.13	0.34
10-37639	Fig. 2	1/4	0.065	2.19	1.50	1.50	0.88	0.41	0.28	0.06	0.23
10-37657	Fig. 2	5/16	0.118	2.50	1.81	1.81	1.06	0.50	0.34	0.08	0.28
10-37675	Fig. 2	3/8	0.216	2.88	2.13	2.13	1.13	0.63	0.41	0.11	0.34
10-37693	Fig. 2	7/16	0.347	3.25	2.38	2.38	1.25	0.72	0.47	0.13	0.38
10-37719	Fig. 2	1/2	0.51	3.63	2.75	2.75	1.50	0.81	0.53	0.14	0.41
10-37737	Fig. 2	9/16	0.51	3.63	2.75	2.69	1.50	0.88	0.59	0.14	0.41
10-37755	Fig. 2	5/8	0.757	4.25	3.25	3.13	1.75	0.97	0.66	0.16	0.50
10-37531	Fig. 3	1/4	0.03	0.28	0.69	1.06	1.41	2.03	0.38	-	-
10-37559	Fig. 3	5/16	0.38	0.34	0.81	1.25	1.53	2.16	0.50	-	-
10-37577	Fig. 3	3/8	0.07	0.44	0.94	1.47	1.72	2.47	0.62	-	-
10-37595	Fig. 3	1/2	0.125	0.53	1.12	1.75	1.47	2.84	0.75	-	-
10-37611	Fig. 3	5/8	0.25	0.66	1.38	2.38	2.34	3.59	1.00	-	-

Matériel: Acier Galvanisé **Material:** Galvanized steel

COSSE À HAUBAN / WIRE ROPE THIMBLE